

# Op weg naar een (nog) leefbaarder gemeente Epe

7 gebiedsregisseurs en ruim 33.000 inwoners samen aan de slag

## 7 gebiedsregisseurs wijzen u de weg!

**1** **Epe-Noord e.o.:**  
Esther Groenwold  
e.groenwold@meeveluwe.nl  
06 - 50 61 13 29

**2** **Epe-Oost e.o.:**  
Bilge Yeleser  
b.yeleser@koppelswoe.nl  
06 - 40 45 83 28

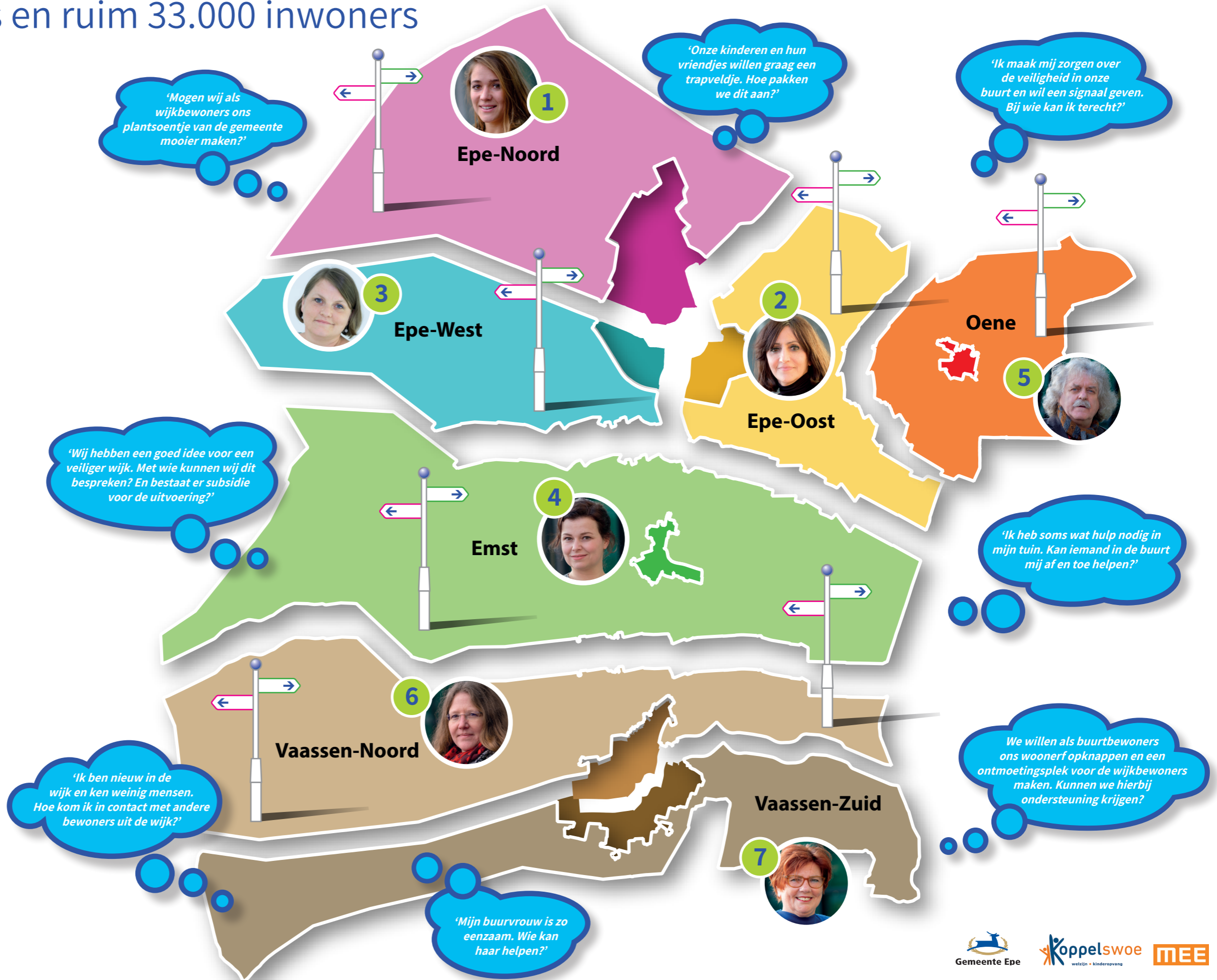
**3** **Epe-West e.o.:**  
Niki Binnendijk  
n.binnendijk@koppelswoe.nl  
06 - 40 38 74 86

**4** **Emst e.o.:**  
Lianne Houtman  
l.houtman@koppelswoe.nl  
06 - 45 41 26 94

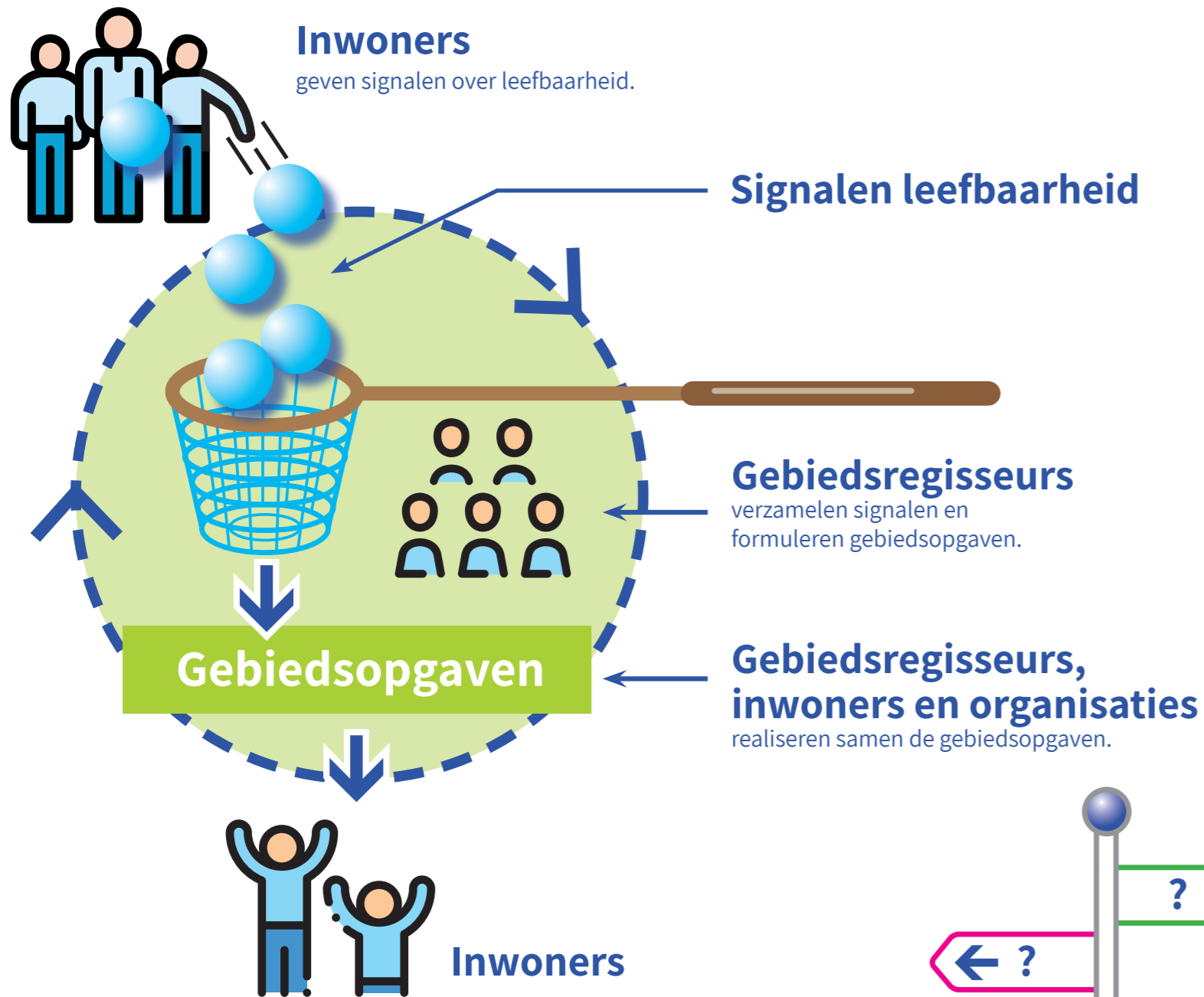
**5** **Oene e.o.:**  
Jan de Graaf  
j.degraaf@koppelswoe.nl  
06 - 53 53 43 69

**6** **Linda Brouwer**  
l.brouwer@koppelswoe.nl  
06 - 36 35 37 74

**7** **Vaassen-Zuid:**  
Hanneke Luesink  
h.luesink@koppelswoe.nl  
06 - 53 87 20 00



## Gebiedsregisseurs, inwoners en organisaties voeren samen de gebiedsopgaven uit



### Samen op weg naar een (nog) leefbaarder gemeente Epe

De gemeente Epe heeft zeven gebiedsregisseurs. Zij wijzen inwoners de weg bij vragen over leefbaarheid en veiligheid. Ook verzamelen zij signalen voor een leefbaarder gemeente. Dat doen ze elk voor hun eigen gebied. Zij vertalen die signalen naar 'gebiedsopgaven'. Samen met de inwoners en organisaties voeren zij deze gebiedsopgaven uit. De gebiedsopgaven veranderen steeds op basis van uw signalen en ontwikkelingen van dit moment. Blijf dus uw signalen over leefbaarheid afgeven aan uw gebiedsregisseur! Ook met vragen over leefbaarheid kunt u bij uw gebiedsregisseur terecht.

## Vragen over leefbaarheid?

Heeft u vragen over de leefbaarheid en veiligheid in uw wijk? Neem contact op met de gebiedsregisseur van uw wijk. Uw gebiedsregisseur wijst u graag de weg naar een oplossing.

Bijvoorbeeld voor vragen als:

- Wij hebben een goed idee om de buurt veiliger te maken. Bestaat er subsidie voor de uitvoering van ons idee?
- Ik merk dat er veel eenzaamheid is bij buurtbewoners in de wijk. Kunnen we hier iets aan doen?
- Sommige buurtbewoners hebben af en toe wat hulp nodig. Zoals met boodschappen doen. Of met het onderhoud van de tuin. Kunnen we dit met elkaar organiseren?
- We willen als buurtbewoners het woonerf opknappen. Tegelijk willen we een ontmoetingsplek voor buurtbewoners maken. Wie kan ons hierbij ondersteunen?
- Ik ben nieuw in de gemeente Epe. Hoe kan ik mij hier snel thuis voelen?

## Andere vragen?

Heeft u andere vragen? Kijk dan op [www.epe.nl](http://www.epe.nl) of neem contact op met de gemeente Epe. Een aantal zaken kunt u digitaal regelen via [www.epe.nl/meldingdoen](http://www.epe.nl/meldingdoen). Bijvoorbeeld voor zaken als:

- kapotte straatverlichting
- iets anders dat kapot is of opgeruimd moet worden
- overlast jeugd
- bezwaar bij beslissing gemeente
- handhavingsverzoek als u vermoedt dat iemand zich niet houdt aan de regels van de gemeente
- verhuizing naar of binnen de gemeente
- klachten over een ambtenaar of bestuurder van de gemeente

## Meer weten over uw dorp of wijk?

Buurtmaken.nl is het gezellige online buurtplein in de gemeente Epe. Een buurtplein van, voor en door inwoners. Wilt u weten wat er gebeurt in de gemeente, uw dorp of wijk? Neem dan een kijkje op [Buurtmaken.nl](http://Buurtmaken.nl).

Buurtmaken laat zien wat er te doen is. Buurtmaken laat ook zien wie welke talenten heeft. En wie welke diensten aanbiedt.

Buurtbewoners kunnen op Buurtmaken hun eigen profiel aanmaken. Ook u. Zo kunnen u en uw buurtgenoten elkaar vinden.

De buurtverbinders houden Buurtmaken draaiend. Zij zijn een groep enthousiaste vrijwilligers uit de buurt.

### Gemeente Epe

Marktplaats 1, 8161 EE Epe  
Postbus 600, 8160 AP Epe  
Telefoon: 14 0578  
E-mail: [gemeente@epe.nl](mailto:gemeente@epe.nl)  
Website: [www.epe.nl](http://www.epe.nl)

### Volg ons

- [www.facebook.com/GemeenteEpe](http://www.facebook.com/GemeenteEpe)
- [www.linkedin.com/company/gemeente-epe](http://www.linkedin.com/company/gemeente-epe)
- [twitter.com/GemeenteEpe](http://twitter.com/GemeenteEpe)
- [www.instagram.com/gemeenteepe](http://www.instagram.com/gemeenteepe)